



Plateforme d'Accompagnement par la Compétence  
et le Travail de l'Eco-domaine du Loumel

## L'ASSOCIATION INSTITUTION FAMILIALE SAINTE THERESE (AIFST)

L'AIFST a pour but des « Œuvres Sociales et Charitables en général » (statuts art.1), agissant dans le domaine de l'éducation, la formation et l'insertion des jeunes et adultes les plus démunis.

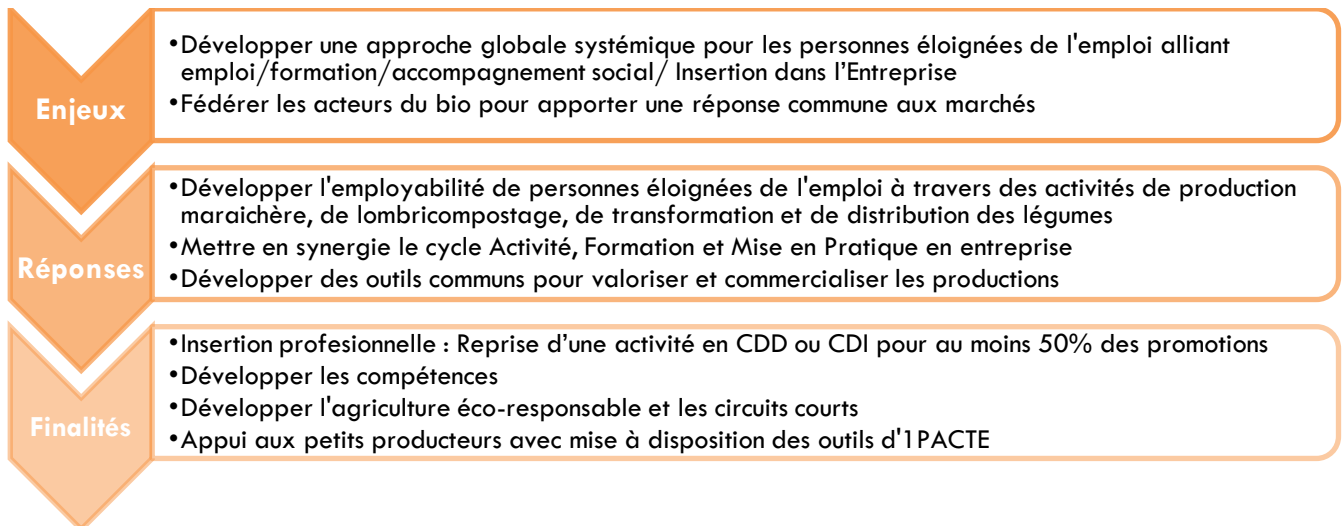
En bref :

- Association loi 1901 fondée en 1928
- Reconnue d'utilité publique depuis 1937
- 3 structures actives
- 45 salariés et 11 bénévoles
- Env. 80 bénéficiaires



## LE PROJET 1PACTE

L'objectif de ce projet innovant est repenser l'insertion professionnelle en développant une approche globale et agile alliant chantiers d'insertion et formation, qui repose sur une synergie entre les acteurs économiques, institutionnels, de la formation et de l'insertion. A travers ses différentes activités et chantiers, l'ambition du projet 1PACTE est également de développer une agriculture durable et éco-responsable en Normandie en se positionnant comme chef de file d'un collectif de producteurs bio proposant une offre complète et concurrentielle aux différents marchés.



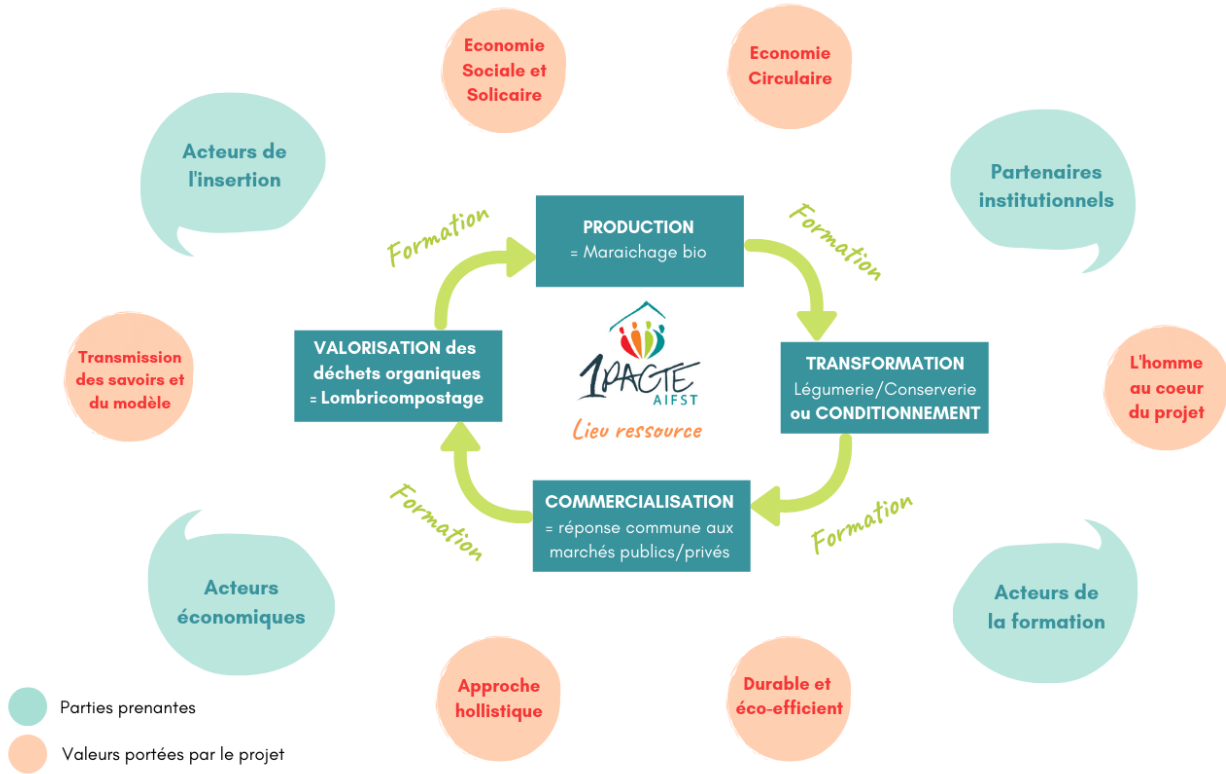
## Un modèle économique hybride :

- Commercialisation de différents produits
  - Légumes frais et transformés
  - Produits locaux (achat/revente)
  - Compost
  - Formations et ateliers à destination des producteurs/maraichers et du grand public
- Financements publics pour les missions d'insertion et de formation



Plateforme d'Accompagnement par la Compétence  
et le Travail de l'Eco-domaine du Loued

### Une démarche innovante et expérimentale en faveur de l'insertion professionnelle reposant sur l'intelligence collective et une gestion de projet en mode agile



### Un parcours à géométrie variable qui met l'humain au cœur des attentions

